

# MULTI V 5

DRV 2 TUBES / 3 TUBES



GARANTIE  
COMPRESSEUR  
**5 ANS\***

GARANTIE  
PIÈCES  
**3 ANS\***

GARANTIE  
MAIN-D'OEUVRE  
**3 ANS\***

\* Garantie main-d'œuvre sous conditions de mise en service effectuée par un partenaire Station Technique Agréé LG et mise en œuvre d'un contrat de maintenance.

# LA GAMME MULTI V 5 C'EST :

1 référence : en 2 tubes (réversible) et en 3 tubes (récupération d'énergie)

1 gamme de puissances de 8 à 96 CV

COP (nom.) : de 5,64 à 4,23

Efficacité saisonnière SEER : de 10,1 à 7,55 (de 8 à 26 CV) - équivalent ETAS :

de 398,6% à 254%



## LES AVANTAGES ET BÉNÉFICES DE LA GAMME MULTI V 5 :

### POUR VOUS, INSTALLATEURS

#### 1 SEUL MODULE JUSQU'À 26 CV

Combinaison réduite de groupes extérieurs



#### INSTALLATION FACILE ET FLEXIBLE

- Installation et maintenance faciles et rapides
- Léger et compact : gain de poids et d'espace comparé à la gamme précédente
- Accroissement de la longueur de tuyauterie pour une installation encore plus flexible
- Outil LGMV : pour l'aide à la mise en service

### POUR VOS CLIENTS

#### CONFORT ET PERFORMANCES

- Confort amélioré
- Plusieurs possibilités de combinaisons pour répondre à tous les besoins
- Niveau sonore bas

#### HAUTE EFFICACITÉ ÉNERGÉTIQUE

- Gestion centralisée, suivi et maîtrise des consommations d'énergie
- Économie d'énergie
- Empreinte carbone réduite

# PLUSIEURS COMBINAISONS POSSIBLES

Jusqu'à 96 chevaux



(HP) 8 10 20 30 40 50 60 70 80 90 96



8 ~ **12CV**

Jusqu'à 12CV sur un module de petite taille



14 ~ **26CV** ↑<sup>6\*</sup>

Jusqu'à 26CV sur un seul module



28 ~ **48CV** ↑<sup>8\*</sup>



50 ~ **72CV** ↑<sup>12\*</sup>

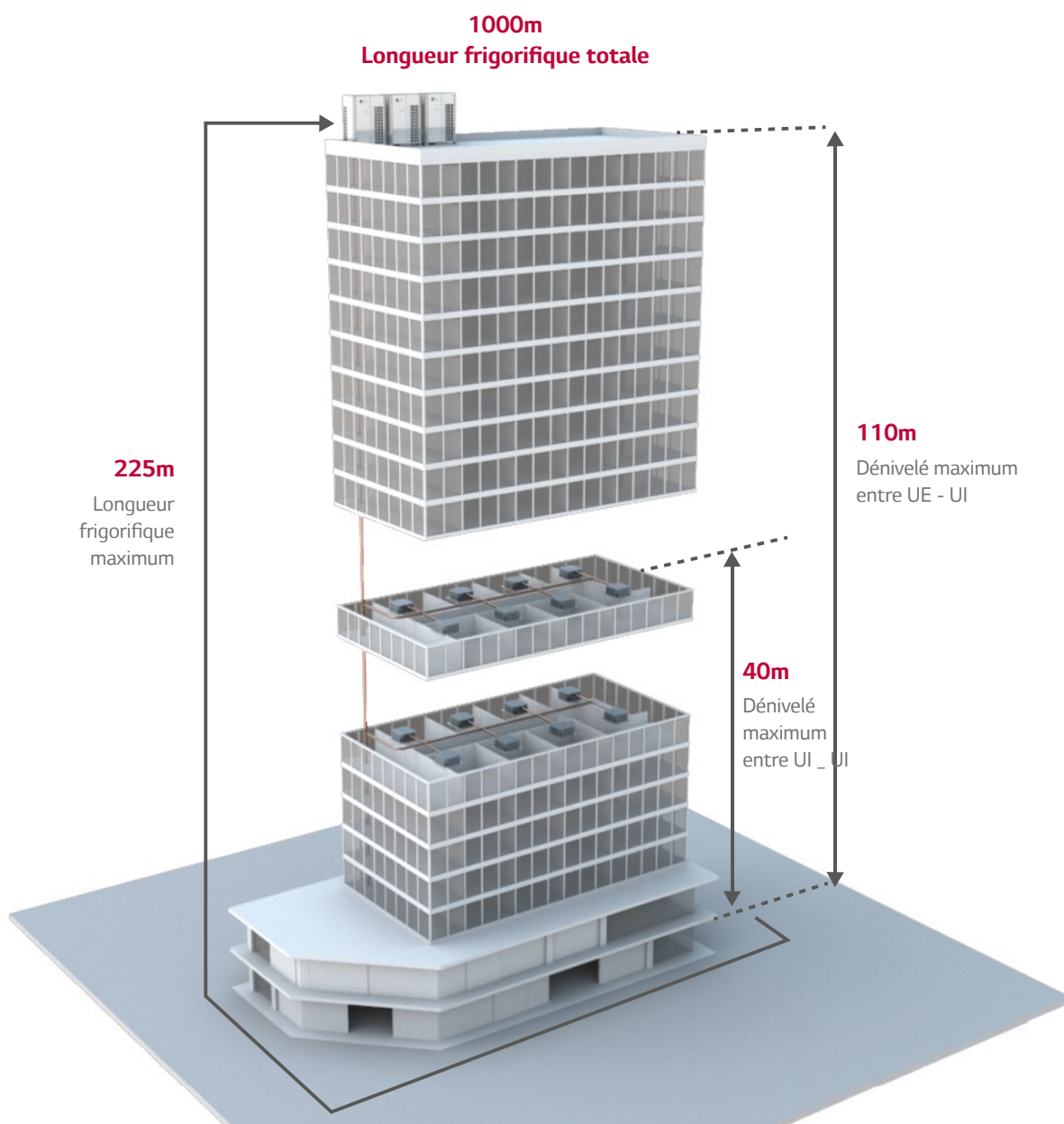


74 ~ **96CV** ↑<sup>16\*</sup>

\* Augmentation de capacité calculée par rapport à la version précédente

# FLEXIBILITÉ D'INSTALLATION

## Longueur tuyauterie



## Caractéristiques tuyauteries

Longueur Totale de Tuyauteries	1000m
Longueur la plus importante actuelle (Equivalent)	200m (225m)
Longueur la plus importante après une dérivation (condition restrictive)	40m (90m)
Dénivelé entre UE et UI	110m
Dénivelé entre 2 UI	40m
Dénivelé entre 2 UE	5m

Augmentation de la capacité de chauffage par l'injection de vapeur

01

Réduction des frottements, des vibrations et du niveau sonore grâce au renforcement des roulements

02

Meilleure efficacité à charge partielle et puissance des plages de fonctionnement étendue de 10 à 165 Hz

03

Augmentation de l'efficacité du compresseur en supprimant les pertes d'énergies grâce à la technologie HiPOR™

04

Niveau d'huile contrôlé en temps réel par le compresseur, permettant l'augmentation du temps de chauffage

05

Consommation d'énergie réduite de 20%

Amélioration de l'efficacité énergétique de 10% et accroissement de la fiabilité du compresseur

# DUAL SENSING CONTROL

Mesure les niveaux de température et d'humidité de l'air intérieur et extérieur afin de mieux adapter la puissance restituée (Smart Load Control) et accroître l'efficacité énergétique et le confort (Comfort Cooling).



Confort amélioré

Économie d'énergie et réduction de l'empreinte carbone

# CONTINUOUS HEATING

Le chauffage continu est optimisé grâce aux trois fonctions :



## Dual Sensing Control

Puissance restituée optimisée et efficacité énergétique accrue

## Dégivrage partiel

Chaque moitié de l'échangeur est dégivré l'une après l'autre ce qui permet de maintenir le chauffage et d'augmenter la puissance restituée cumulée.

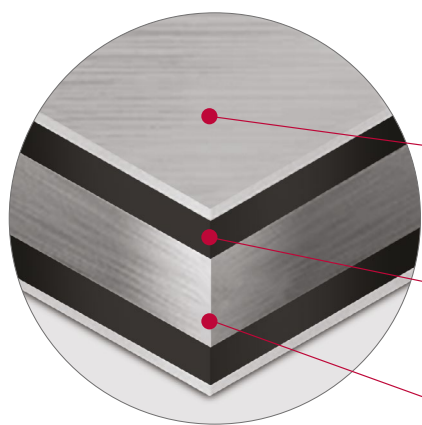
## Gestion d'huile intelligente

Améliore les phases de chauffage sans retour d'huile cyclique

Chauffage constant pour un confort amélioré

Puissance absorbée réduite et économies d'énergie

# OCEAN BLACK FIN



Ocean  
Black Fin

Traitement anti-corrosion qui protège l'échangeur de chaleur à plaques des zones fortement polluées et des environnements marins.

## Film Hydrophile (Pas de rétention d'eau)

Le revêtement hydrophile minimise l'accumulation d'humidité sur l'ailette de l'échangeur

## Résine Epoxy (Résistant à la Corrosion)

Le revêtement noir fournit une meilleure protection contre la corrosion

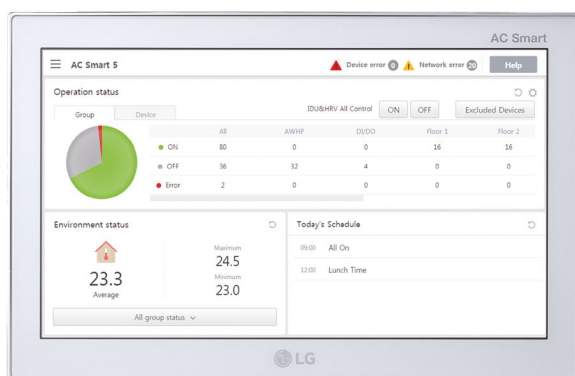
## Ailette en aluminium

Améliore la résistance à la corrosion

# LES ACCESSOIRES

## COMMANDE CENTRALISÉE AC SMART 5

La solution GTB ergonomique et intuitive



- Gestion des unités intérieures et extérieures
- Sert aussi de Passerelle BACnet IP et Modbus TCP/IP

### Principales fonctionnalités :

#### Simple d'utilisation et accessible

- Ecran tactile de 10,1 pouces, intuitif et fluide
- Accessibilité des informations à distance depuis un ordinateur, un smartphone ou une tablette

#### Gestion centralisée

- Navigation visuelle avec plan pour contrôler et surveiller les unités plus facilement

#### Maîtrise énergétique

- Historique des tendances de consommation
- Paramétrage d'objectifs de consommation pour une meilleure gestion et performance énergétique optimisée

#### Programmation personnalisée

- Créez plusieurs programmes selon les unités ou les zones concernées

#### Intégration GTB

- Interfaces BACnet/IP
- Modbus TCP/IP pour

#### Historique de fonctionnement

#### Compatible Building Facility



Contrôle énergétique avancé

#### Réglementation Environnementale 2020

(pour la réduction de la consommation d'énergie des nouvelles constructions)

#### Décret Tertiaire de la loi Elan

(pour la réduction de la consommation d'énergie des bâtiments en rénovation)

## TÉLÉCOMMANDE INDIVIDUELLE RS3

La solution intuitive et ergonomique

- **Gestion des unités intérieures**



Principales fonctionnalités :

### Interface intuitive et ergonomique

- Ecran couleur de 4,3 pouces
- Touces tactiles et menu simplifié

### Suivi des consommations

- Possibilité de choisir la période (hebdomadaire, mensuelle, annuelle)
- Affichage sous forme de graphique simplifié

### Double point de consigne

### Programmation personnalisée

### Gestion d'énergie

- Historique des tendances de consommation
- Paramétrage d'objectifs de consommation pour une meilleure gestion et performance énergétique optimisée

### Historique de fonctionnement

## OUTIL LGMV

**LG Monitoring View** permet de contrôler la mise en service des unités très facilement via un smartphone avec l'accès en temps réel à l'ensemble des variables de fonctionnement du système.

Paramétrage simplifié

Réduction du temps des mises en services





## DRV 2 TUBES RÉVERSIBLE DRV 3 TUBES RÉCUPÉRATION D'ÉNERGIE

De 8 à 16 chevaux



Pour plus d'informations consultez le site : [www.eurovent-certification.com](http://www.eurovent-certification.com)

CV		ARUM080LTE5	ARUM100LTE5	ARUM120LTE5	ARUM140LTE5	ARUM160LTE5	
Référence	Unité combinée	ARUM080LTE5	ARUM100LTE5	ARUM120LTE5	ARUM140LTE5	ARUM160LTE5	
	Unités indépendantes	ARUM080LTE5	ARUM100LTE5	ARUM120LTE5	ARUM140LTE5	ARUM160LTE5	
Puissance	Froid (Nom.)	kW	22,4	28,0	33,6	39,2	44,8
	Chaud (Nom.)	kW	22,4	28,0	33,6	39,2	44,8
	Chaud (Max.)	kW	25,2	31,5	37,8	44,1	50,4
Puissance absorbée	Froid (Nom.)	kW	4,49	5,80	7,58	8,68	10,89
	Chaud (Nom.)	kW	3,97	4,92	6,85	8,13	10,28
	Chaud (Max.)	kW	4,78	5,92	8,26	9,72	12,39
EER		4,99	4,83	4,43	4,52	4,11	
SEER		10,1	9,7	9,59	8,89	8,38	
ETAS (η)	%	398,6	374,9	278,1	288,3	260,9	
ESEER (SLC)		9,46	9,15	8,60	8,26	7,79	
COP	COP (Nom.)	5,64	5,69	4,91	4,82	4,36	
	COP (Max.)	5,27	5,32	4,58	4,54	4,07	
SCOP		4,69	4,51	5,01	4,63	4,83	
Couleur façade	Gris clair	RAL 7037	RAL 7037	RAL 7037	RAL 7037	RAL 7037	
	Gris foncé	RAL 7044	RAL 7044	RAL 7044	RAL 7044	RAL 7044	
Échangeur		Wide Louver Plus / Ocean Black Fin	Wide Louver Plus / Ocean Black Fin	Wide Louver Plus / Ocean Black Fin	Wide Louver Plus / Ocean Black Fin	Wide Louver Plus / Ocean Black Fin	
Compresseur	Type	Scroll	Scroll	Scroll	Scroll	Scroll	
	Nombre	1	1	1	1	1	
Ventilateur	Type	Propeller	Propeller	Propeller	Propeller	Propeller	
	Pression statique disponible	Pa	80	80	80	80	
	Débit d'air maxi	m³/min	240 × 1	240 × 1	240 × 1	320 × 1	320 × 1
	Entraînement		DC INVERTER	DC INVERTER	DC INVERTER	DC INVERTER	DC INVERTER
Diamètres frigorifiques	Liquide	mm (pouce)	Ø 9,52 (3/8)	Ø 9,52 (3/8)	Ø 12,7 (1/2)	Ø 12,7 (1/2)	Ø 12,7 (1/2)
	Gaz BP	mm (pouce)	Ø 19,05 (3/4)	Ø 22,2 (7/8)	Ø 28,58 (1-1/8)	Ø 28,58 (1-1/8)	Ø 28,58 (1-1/8)
	Gaz HP	mm (pouce)	Ø 15,88 (5/8)	Ø 19,05 (3/4)	Ø 19,05 (3/4)	Ø 22,2 (7/8)	Ø 22,2 (7/8)
Dimensions (L × H × P)	mm	(930 × 1690 × 760) × 1	(930 × 1690 × 760) × 1	(930 × 1690 × 760) × 1	(1240 × 1690 × 760) × 1	(1240 × 1690 × 760) × 1	
Poids	kg	198 × 1	215 × 1	215 × 1	237 × 1	237 × 1	
Pression sonore	Froid	dB(A)	58	58	59	60	60,5
	Chaud	dB(A)	59	59	60	61	61,5
Puissance sonore	Froid	dB(A)	84	85	86	89	90
	Chaud	dB(A)	87	88	89	93	94
Réfrigérant	Type		R410A	R410A	R410A	R410A	R410A
	Précharge usine	kg	7,5	9,5	9,5	13,5	13,5
	PRG (GWP)		2088	2088	2088	2088	2088
	TCO <sub>eq</sub>		15,7	19,8	19,8	28,2	28,2
Huile	Type		FVC68D (PVE)	FVC68D (PVE)	FVC68D (PVE)	FVC68D (PVE)	FVC68D (PVE)
	Charge	cc	3900	3900	3900	3900	3900
Alimentation électrique	Ø / V / Hz	3 / 380-415 / 50	3 / 380-415 / 50	3 / 380-415 / 50	3 / 380-415 / 50	3 / 380-415 / 50	
Câble de communication	No. x mm²	2G1,5 blindé	2G1,5 blindé	2G1,5 blindé	2G1,5 blindé	2G1,5 blindé	
Nombre maximum d'unités intérieures connectables		20	25	30	35	40	
Intensité max. absorbée au démarrage	A	20,0	28,0	28,0	28,0	28,0	

Les protections et sections de câble sont données à titre indicatif. Elles doivent être dimensionnées en fonction des paramètres de l'installation selon les normes en vigueur. Pour notre politique de perfectionnement constant de nos produits, les caractéristiques des produits sont susceptibles de changer sans préavis. Les images des produits ont une vocation purement indicative, les couleurs peuvent différer de la réalité. Ces produits contiennent des gaz à effet de serre fluorés.

\*Garantie main-d'œuvre sous conditions de mise en service effectuée par un partenaire Station Technique Agréé LG et mise en œuvre d'un contrat de maintenance.

### GARANTIES

GARANTIE COMPRESSEUR

5 ans

GARANTIE PIÈCES

3 ans

GARANTIE MAIN-D'ŒUVRE

3 ans\*

## DRV 2 TUBES RÉVERSIBLE DRV 3 TUBES RÉCUPÉRATION D'ÉNERGIE

De 18 à 24 chevaux



Pour plus d'informations consultez le site : [www.eurovent-certification.com](http://www.eurovent-certification.com)

CV		ARUM180LTE5	ARUM200LTE5	ARUM220LTE5	ARUM221LTE5	ARUM240LTE5	
Référence	Unité combinée	ARUM180LTE5	ARUM200LTE5	ARUM220LTE5	ARUM221LTE5	ARUM240LTE5	
	Unités indépendantes	ARUM180LTE5	ARUM200LTE5	ARUM220LTE5	ARUM120LTE5 ARUM100LTE5	ARUM240LTE5	
Puissance	Froid (Nom.)	kW	50,4	56,0	61,6	61,6	67,2
	Chaud (Nom.)	kW	50,4	56,0	61,6	61,6	67,2
	Chaud (Max.)	kW	56,7	63,0	69,3	69,3	74,3
Puissance absorbée	Froid (Nom.)	kW	10,91	12,77	15,70	13,38	17,40
	Chaud (Nom.)	kW	10,12	12,20	14,15	11,77	15,89
	Chaud (Max.)	kW	11,94	14,69	16,76	14,2	18,80
EER		4,62	4,39	3,92	4,60	3,86	
SEER		8,23	8,05	7,51	7,88	7,55	
ETAS (η)	%	301	284,9	257,4	322,1	254	
ESEER (SLC)		8,11	7,70	7,87	8,84	8,05	
COP	COP (Nom.)	4,98	4,59	4,35	5,23	4,23	
	COP (Max.)	4,75	4,29	4,13	4,89	3,95	
SCOP		4,0	3,98	3,9	4,34	4,34	
Couleur façade	Gris clair	RAL 7037	RAL 7037	RAL 7037	RAL 7037	RAL 7037	
	Gris foncé	RAL 7044	RAL 7044	RAL 7044	RAL 7044	RAL 7044	
Échangeur		Wide Louver Plus / Ocean Black Fin	Wide Louver Plus / Ocean Black Fin	Wide Louver Plus / Ocean Black Fin	Wide Louver Plus / Ocean Black Fin	Wide Louver Plus / Ocean Black Fin	
Compresseur	Type	Scroll	Scroll	Scroll	Scroll	Scroll	
	Nombre	2	2	2	2	2	
Ventilateur	Type	Propeller	Propeller	Propeller	Propeller	Propeller	
	Pression statique disponible	Pa	80	80	80	80	
	Débit d'air maxi	m³/min	320 × 1	320 × 1	320 × 1	(240 × 1) + (240 × 1)	320 × 1
	Entraînement		DC INVERTER	DC INVERTER	DC INVERTER	DC INVERTER	DC INVERTER
Diamètres frigorifiques	Liquide	mm (pouce)	Ø 15,88 (5/8)	Ø 15,88 (5/8)	Ø 15,88 (5/8)	Ø 15,88 (5/8)	Ø 15,88 (5/8)
	Gaz BP	mm (pouce)	Ø 28,58 (1-1/8)	Ø 28,58 (1-1/8)	Ø 28,58 (1-1/8)	Ø 28,58 (1-1/8)	Ø 34,9 (1-3/8)
	Gaz HP	mm (pouce)	Ø 22,2 (7/8)	Ø 22,2 (7/8)	Ø 28,58 (1-1/8)	Ø 28,58 (1-1/8)	Ø 28,58 (1-1/8)
Dimensions (L × H × P)	mm	(1240 × 1690 × 760) × 1	(1240 × 1690 × 760) × 1	(1240 × 1690 × 760) × 1	(930 × 1690 × 760) × 1 + (930 × 1690 × 760) × 1	(1240 × 1690 × 760) × 1	
Poids	kg	300 × 1	300 × 1	300 × 1	(215 × 1) + (215 × 1)	310 × 1	
Pression sonore	Froid	dB(A)	61	62	64,5	61,5	65
	Chaud	dB(A)	62	64,5	65,5	62,5	67
Puissance sonore	Froid	dB(A)	92	93	93	88,5	95
	Chaud	dB(A)	95	96	97	91,5	99
Réfrigérant	Type		R410A	R410A	R410A	R410A	R410A
	Précharge usine	kg	16,0	16,0	16,0	19,0	17,0
	PRG (GWP)		2088	2088	2088	2088	2088
	TCO <sub>eq</sub>		33,4	33,4	33,4	39,7	35,5
Huile	Type		FVC68D (PVE)	FVC68D (PVE)	FVC68D (PVE)	FVC68D (PVE)	FVC68D (PVE)
	Charge	cc	5200	5200	5200	7800	5200
Alimentation électrique	Ø / V / Hz	3 / 380-415 / 50	3 / 380-415 / 50	3 / 380-415 / 50	3 / 380-415 / 50	3 / 380-415 / 50	
Câble de communication	No. x mm²	2G1,5 blindé	2G1,5 blindé	2G1,5 blindé	2G1,5 blindé	2G1,5 blindé	
Nombre maximum d'unités intérieures connectables		45	50	56	44	61	
Intensité max. absorbée au démarrage	A	47,0	49,0	50,0	28,0 + 28,0	54,0	

Les protections et sections de câble sont données à titre indicatif. Elles doivent être dimensionnées en fonction des paramètres de l'installation selon les normes en vigueur. Pour notre politique de perfectionnement constant de nos produits, les caractéristiques des produits sont susceptibles de changer sans préavis. Les images des produits ont une vocation purement indicative, les couleurs peuvent différer de la réalité. Ces produits contiennent des gaz à effet de serre fluorés.

\*Garantie main-d'œuvre sous conditions de mise en service effectuée par un partenaire Station Technique Agréé LG et mise en œuvre d'un contrat de maintenance.

### GARANTIES

GARANTIE COMPRESSEUR

5 ans

GARANTIE PIÈCES

3 ans

GARANTIE MAIN-D'ŒUVRE

3 ans\*

## DRV 2 TUBES RÉVERSIBLE DRV 3 TUBES RÉCUPÉRATION D'ÉNERGIE

De 18 à 24 chevaux



Pour plus d'informations consultez le site : [www.eurovent-certification.com](http://www.eurovent-certification.com)

CV		ARUM241LTE5	ARUM260LTE5	ARUM261LTE5	ARUM280LTE5	ARUM300LTE5	
		24'	26	26'	28	30	
Référence	Unité combinée	ARUM241LTE5	ARUM260LTE5	ARUM261LTE5	ARUM280LTE5	ARUM300LTE5	
	Unités indépendantes	ARUM120LTE5 ARUM120LTE5	ARUM260LTE5	ARUM140LTE5 ARUM120LTE5	ARUM160LTE5 ARUM120LTE5	ARUM180LTE5 ARUM120LTE5	
Puissance	Froid (Nom.)	kW	67,2	72,8	72,8	78,4	84,0
	Chaud (Nom.)	kW	67,2	67,2	72,8	78,4	84,0
	Chaud (Max.)	kW	75,6	74,3	81,9	88,2	94,5
Puissance absorbée	Froid (Nom.)	kW	15,16	20,20	16,26	18,47	18,49
	Chaud (Nom.)	kW	13,7	15,99	14,98	17,13	16,97
	Chaud (Max.)	kW	16,52	19,15	17,98	20,65	20,2
EER		4,43	3,60	4,48	4,24	4,54	
SEER		9,72	7,55	9,31	8,98	8,81	
ETAS (η <sub>t</sub> )	%	278,1	245,5	283,6	268,3	291,8	
ESEER (SLC)		8,60	7,62	8,41	8,12	8,29	
COP	COP (Nom.)	4,91	4,20	4,86	4,58	4,95	
	COP (Max.)	4,58	3,88	4,56	4,27	4,68	
SCOP		5,03	4,34	4,81	4,92	4,54	
Couleur façade	Gris clair	RAL 7037	RAL 7037	RAL 7037	RAL 7037	RAL 7037	
	Gris foncé	RAL 7044	RAL 7044	RAL 7044	RAL 7044	RAL 7044	
Échangeur		Wide Louver Plus / Ocean Black Fin	Wide Louver Plus / Ocean Black Fin	Wide Louver Plus / Ocean Black Fin	Wide Louver Plus / Ocean Black Fin	Wide Louver Plus / Ocean Black Fin	
Compresseur	Type	Scroll	Scroll	Scroll	Scroll	Scroll	
	Nombre	2	2	2	2	2 + 1	
Ventilateur	Type	Propeller	Propeller	Propeller	Propeller	Propeller	
	Pression statique disponible	Pa	80	80	80	80	
	Débit d'air maxi	m <sup>3</sup> /min	(240 × 1) + (240 × 1)	320 × 1	(320 × 1) + (240 × 1)	(320 × 1) + (240 × 1)	(320 × 1) + (240 × 1)
	Entraînement		DC INVERTER	DC INVERTER	DC INVERTER	DC INVERTER	DC INVERTER
Diamètres frigorifiques	Liquide	mm (pouce)	Ø 15,88 (5/8)	Ø 19,05 (3/4)	Ø 19,05 (3/4)	Ø 19,05 (3/4)	
	Gaz BP	mm (pouce)	Ø 34,9 (1-3/8)	Ø 34,9 (1-3/8)	Ø 34,9 (1-3/8)	Ø 34,9 (1-3/8)	
	Gaz HP	mm (pouce)	Ø 28,58 (1-1/8)	Ø 28,58 (1-1/8)	Ø 28,58 (1-1/8)	Ø 28,58 (1-1/8)	
Dimensions (L × H × P)	mm	(930 × 1690 × 760) × 1 + (930 × 1690 × 760) × 1	(1240 × 1690 × 760) × 1	(1240 × 1690 × 760) × 1 + (930 × 1690 × 760) × 1	(1240 × 1690 × 760) × 1 + (930 × 1690 × 760) × 1	(1240 × 1690 × 760) × 1 + (930 × 1690 × 760) × 1	
Poids	kg	(215 × 1) + (215 × 1)	310 × 1	(237 × 1) + (215 × 1)	(237 × 1) + (215 × 1)	(300 × 1) + (215 × 1)	
Pression sonore	Froid	dB(A)	62	65	62,5	62,8	63,1
	Chaud	dB(A)	63	67	63,5	63,8	64,1
Puissance sonore	Froid	dB(A)	89	95	90,8	91,5	93
	Chaud	dB(A)	92	99	94,5	95,2	96
Réfrigérant	Type		R410A	R410A	R410A	R410A	
	Précharge usine	kg	19,0	17,0	23,0	23,0	25,5
	PRG (GWP)		2088	2088	2088	2088	2088
	TCO <sub>eq</sub>		39,7	35,5	48,0	48,0	53,2
Huile	Type		FVC68D (PVE)	FVC68D (PVE)	FVC68D (PVE)	FVC68D (PVE)	
	Charge	cc	7800	5200	7800	7800	9100
Alimentation électrique	Ø / V / Hz	3 / 380-415 / 50	3 / 380-415 / 50	3 / 380-415 / 50	3 / 380-415 / 50	3 / 380-415 / 50	
Câble de communication	No. x mm <sup>2</sup>	2G1,5 blindé	2G1,5 blindé	2G1,5 blindé	2G1,5 blindé	2G1,5 blindé	
Nombre maximum d'unités intérieures connectables		48	64	52	56	60	
Intensité max. absorbée	A	28,0 + 28,0	54,0	28,0 + 28,0	28,0 + 28,0	47,0 + 28,0	

Les protections et sections de câble sont données à titre indicatif. Elles doivent être dimensionnées en fonction des paramètres de l'installation selon les normes en vigueur. Pour notre politique de perfectionnement constant de nos produits, les caractéristiques des produits sont susceptibles de changer sans préavis. Les images des produits ont une vocation purement indicative, les couleurs peuvent différer de la réalité. Ces produits contiennent des gaz à effet de serre fluorés.

\*Garantie main-d'œuvre sous conditions de mise en service effectuée par un partenaire Station Technique Agréé LG et mise en œuvre d'un contrat de maintenance.

### GARANTIES

GARANTIE COMPRESSEUR

5 ans

GARANTIE PIÈCES

3 ans

GARANTIE MAIN-D'ŒUVRE

3 ans\*

## DRV 2 TUBES RÉVERSIBLE DRV 3 TUBES RÉCUPÉRATION D'ÉNERGIE

De 32 à 40 chevaux



Pour plus d'informations consultez le site : [www.eurovent-certification.com](http://www.eurovent-certification.com)

### ARUM320LTE5    ARUM340LTE5    ARUM360LTE5    ARUM380LTE5    ARUM400LTE5

CV		32	34	36	38	40	
Référence	Unité combinée	ARUM320LTE5	ARUM340LTE5	ARUM360LTE5	ARUM380LTE5	ARUM400LTE5	
	Unités indépendantes	ARUM200LTE5 ARUM120LTE5	ARUM220LTE5 ARUM120LTE5	ARUM240LTE5 ARUM120LTE5	ARUM240LTE5 ARUM140LTE5	ARUM240LTE5 ARUM160LTE5	
Puissance	Froid (Nom.)	kW	89,6	95,2	100,8	106,4	112,0
	Chaud (Nom.)	kW	89,6	95,2	100,8	106,4	112,0
	Chaud (Max.)	kW	100,8	107,1	112,1	118,4	124,7
Puissance absorbée	Froid (Nom.)	kW	20,35	23,28	24,98	26,02	28,29
	Chaud (Nom.)	kW	19,05	21,0	22,74	24,02	26,17
	Chaud (Max.)	kW	22,95	25,02	27,1	28,52	31,19
EER		4,40	4,09	4,04	4,08	3,96	
SEER		8,64	8,19	8,44	8,25	8,11	
ETAS (η <sub>s</sub> )	%	282,4	264,7	262,0	266,6	256,8	
ESEER (SLC)		8,01	8,11	8,22	8,11	7,94	
COP	COP (Nom.)	4,70	4,53	4,43	4,43	4,28	
	COP (Max.)	4,39	4,28	4,14	4,15	4,00	
SCOP		4,33	4,24	4,55	4,45	4,53	
Couleur façade	Gris clair	RAL 7037	RAL 7037	RAL 7037	RAL 7037	RAL 7037	
	Gris foncé	RAL 7044	RAL 7044	RAL 7044	RAL 7044	RAL 7044	
Échangeur		Wide Louver Plus / Ocean Black Fin	Wide Louver Plus / Ocean Black Fin	Wide Louver Plus / Ocean Black Fin	Wide Louver Plus / Ocean Black Fin	Wide Louver Plus / Ocean Black Fin	
Compresseur	Type	Scroll	Scroll	Scroll	Scroll	Scroll	
	Nombre	2 + 1	2 + 1	3	3	3	
Ventilateur	Type	Propeller	Propeller	Propeller	Propeller	Propeller	
	Pression statique disponible	Pa	80	80	80	80	
	Débit d'air maxi	m <sup>3</sup> /min	(320 × 1) + (240 × 1)	(320 × 1) + (240 × 1)	(320 × 1) + (240 × 1)	320 × 2	320 × 2
	Entraînement		DC INVERTER	DC INVERTER	DC INVERTER	DC INVERTER	DC INVERTER
Diamètres frigorifiques	Liquide	mm (pouce)	Ø 19,05 (3/4)	Ø 19,05 (3/4)	Ø 19,05 (3/4)	Ø 19,05 (3/4)	
	Gaz BP	mm (pouce)	Ø 34,9 (1-3/8)	Ø 34,9 (1-3/8)	Ø 41,3 (1-5/8)	Ø 41,3 (1-5/8)	
	Gaz HP	mm (pouce)	Ø 28,58 (1-1/8)	Ø 28,58 (1-1/8)	Ø 28,58 (1-1/8)	Ø 34,9 (1-3/8)	
Dimensions (L × H × P)	mm	(1240 × 1690 × 760) × 1 + (930 × 1690 × 760) × 1	(1240 × 1690 × 760) × 1 + (930 × 1690 × 760) × 1	(1240 × 1690 × 760) × 1 + (930 × 1690 × 760) × 1	(1240 × 1690 × 760) × 2	(1240 × 1690 × 760) × 2	
Poids	kg	(300 × 1) + (215 × 1)	(300 × 1) + (215 × 1)	(310 × 1) + (215 × 1)	(310 × 1) + (237 × 1)	(310 × 1) + (237 × 1)	
Pression sonore	Froid	dB(A)	63,8	65,6	66	66,2	66,3
	Chaud	dB(A)	65,8	66,6	67,8	68	68,1
Puissance sonore	Froid	dB(A)	93,8	93,8	95,5	96	96,2
	Chaud	dB(A)	96,8	97,6	99,4	100	100,2
Réfrigérant	Type		R410A	R410A	R410A	R410A	
	Précharge usine	kg	25,5	25,5	26,5	30,5	30,5
	PRG (GWEP)		2087,5	2087,5	2087,5	2087,5	2087,5
	TCO <sub>eq</sub>		53,2	53,2	55,3	63,7	63,7
Huile	Type		FVC68D (PVE)	FVC68D (PVE)	FVC68D (PVE)	FVC68D (PVE)	
	Charge	cc	9100	9100	9100	9100	9100
Alimentation électrique	Ø / V / Hz	3 / 380-415 / 50	3 / 380-415 / 50	3 / 380-415 / 50	3 / 380-415 / 50	3 / 380-415 / 50	
Câble de communication	No. x mm <sup>2</sup>	2G1,5 blindé	2G1,5 blindé	2G1,5 blindé	2G1,5 blindé	2G1,5 blindé	
Nombre maximum d'unités intérieures connectables		64	64	64	64	64	
Intensité max. absorbée	A	49,0 + 28,0	50,0 + 28,0	54,0 + 28,0	54,0 + 28,0	54,0 + 28,0	

### GARANTIES

Les protections et sections de câble sont données à titre indicatif. Elles doivent être dimensionnées en fonction des paramètres de l'installation selon les normes en vigueur. Pour notre politique de perfectionnement constant de nos produits, les caractéristiques des produits sont susceptibles de changer sans préavis. Les images des produits ont une vocation purement indicative, les couleurs peuvent différer de la réalité. Ces produits contiennent des gaz à effet de serre fluorés.

\*Garantie main-d'œuvre sous conditions de mise en service effectuée par un partenaire Station Technique Agréé LG et mise en oeuvre d'un contrat de maintenance.

GARANTIE COMPRESSEUR

5 ans

GARANTIE PIÉCES

3 ans

GARANTIE MAIN-D'OEUVRE

3 ans\*

## DRV 2 TUBES RÉVERSIBLE DRV 3 TUBES RÉCUPÉRATION D'ÉNERGIE

De 42 à 50 chevaux



Pour plus d'informations consultez le site : [www.eurovent-certification.com](http://www.eurovent-certification.com)

### ARUM420LTE5    ARUM440LTE5    ARUM460LTE5    ARUM480LTE5    ARUM500LTE5

CV			42	44	46	48	50
Référence	Unité combinée		ARUM420LTE5	ARUM440LTE5	ARUM460LTE5	ARUM480LTE5	ARUM500LTE5
	Unités indépendantes		ARUM240LTE5 ARUM180LTE5	ARUM240LTE5 ARUM200LTE5	ARUM240LTE5 ARUM220LTE5	ARUM240LTE5 ARUM240LTE5	ARUM240LTE5 ARUM140LTE5 ARUM120LTE5
Puissance	Froid (Nom.)	kW	117,6	123,2	128,8	134,4	140,0
	Chaud (Nom.)	kW	117,6	123,2	128,8	134,4	140,0
	Chaud (Max.)	kW	131,0	137,3	143,6	148,5	156,2
Puissance absorbée	Froid (Nom.)	kW	28,31	30,17	33,1	34,8	33,66
	Chaud (Nom.)	kW	26,01	28,09	30,04	31,78	30,87
	Chaud (Max.)	kW	30,74	33,48	35,56	37,6	36,78
EER			4,15	4,08	3,89	3,86	4,16
SEER			8,07	8,00	7,74	7,92	8,57
ETAS (η)	%		274,1	268,0	255,6	254,0	269,4
ESEER (SLC)			8,05	7,86	7,96	8,05	8,23
COP	COP (Nom.)		4,52	4,39	4,29	4,23	4,54
	COP (Max.)		4,26	4,10	4,04	3,95	4,25
SCOP			4,24	4,18	4,13	4,36	4,58
Couleur façade	Gris clair		RAL 7037	RAL 7037	RAL 7037	RAL 7037	RAL 7037
	Gris foncé		RAL 7044	RAL 7044	RAL 7044	RAL 7044	RAL 7044
Échangeur			Wide Louver Plus / Ocean Black Fin	Wide Louver Plus / Ocean Black Fin	Wide Louver Plus / Ocean Black Fin	Wide Louver Plus / Ocean Black Fin	Wide Louver Plus / Ocean Black Fin
Compresseur	Type		Scroll	Scroll	Scroll	Scroll	Scroll
	Nombre		3 + 1	3 + 1	3 + 1	4	4
Ventilateur	Type		Propeller	Propeller	Propeller	Propeller	Propeller
	Pression statique disponible	Pa	80	80	80	80	80
	Débit d'air maxi	m <sup>3</sup> /min	320 × 2	320 × 2	320 × 2	320 × 2	(320 × 2) + (240 × 1)
Entraînement			DC INVERTER	DC INVERTER	DC INVERTER	DC INVERTER	DC INVERTER
Diamètres frigorifiques	Liquide	mm (pouce)	Ø 19,05 (3/4)	Ø 19,05 (3/4)	Ø 19,05 (3/4)	Ø 19,05 (3/4)	Ø 19,05 (3/4)
	Gaz BP	mm (pouce)	Ø 41,3 (1-5/8)	Ø 41,3 (1-5/8)	Ø 41,3 (1-5/8)	Ø 41,3 (1-5/8)	Ø 41,3 (1-5/8)
	Gaz HP	mm (pouce)	Ø 34,9 (1-3/8)	Ø 34,9 (1-3/8)	Ø 34,9 (1-3/8)	Ø 34,9 (1-3/8)	Ø 34,9 (1-3/8)
Dimensions (L × H × P)	mm		(1240 × 1690 × 760) × 2	(1240 × 1690 × 760) × 2	(1240 × 1690 × 760) × 2	(1240 × 1690 × 760) × 2	(1240 × 1690 × 760) × 2 + (930 × 1690 × 760) × 1 (310 × 1) + (237 × 1) + (215 × 1)
Poids	kg		(310 × 1) + (300 × 1)	(310 × 1) + (300 × 1)	(310 × 1) + (300 × 1)	310 × 2	(310 × 1) + (237 × 1) + (215 × 1)
Pression sonore	Froid	dB(A)	66,5	66,8	67,8	68	67
	Chaud	dB(A)	68,2	68,9	69,3	70	68,6
Puissance sonore	Froid	dB(A)	96,8	97,1	97,1	98	96,4
	Chaud	dB(A)	100,5	100,8	101,1	102	100,3
Réfrigérant	Type		R410A	R410A	R410A	R410A	R410A
	Précharge usine	kg	33,0	33,0	33,0	34,0	40,0
	PRG (GWP)		2088	2088	2088	2088	2088
	TCO <sub>eq</sub>		68,9	68,9	68,9	71,0	83,5
Huile	Type		FVC68D (PVE)	FVC68D (PVE)	FVC68D (PVE)	FVC68D (PVE)	FVC68D (PVE)
	Charge	cc	10400	10400	10400	10400	13000
Alimentation électrique	Ø / V / Hz		3 / 380-415 / 50	3 / 380-415 / 50	3 / 380-415 / 50	3 / 380-415 / 50	3 / 380-415 / 50
Câble de communication	No. x mm <sup>2</sup>		2G1,5 blindé	2G1,5 blindé	2G1,5 blindé	2G1,5 blindé	2G1,5 blindé
Nombre maximum d'unités intérieures connectables			64	64	64	64	64
Intensité max. absorbée	A		54,0 + 47,0	54,0 + 49,0	54,0 + 50,0	54,0 + 54,0	54,0 + 28,0 + 28,0

Les protections et sections de câble sont données à titre indicatif. Elles doivent être dimensionnées en fonction des paramètres de l'installation selon les normes en vigueur. Pour notre politique de perfectionnement constant de nos produits, les caractéristiques des produits sont susceptibles de changer sans préavis. Les images des produits ont une vocation purement indicative, les couleurs peuvent différer de la réalité. Ces produits contiennent des gaz à effet de serre fluorés.

\*Garantie main-d'œuvre sous conditions de mise en service effectuée par un partenaire Station Technique Agréé LG et mise en œuvre d'un contrat de maintenance.

### GARANTIES

GARANTIE COMPRESSEUR

5 ans

GARANTIE PIÈCES

3 ans

GARANTIE MAIN-D'ŒUVRE

3 ans\*

## DRV 2 TUBES RÉVERSIBLE DRV 3 TUBES RÉCUPÉRATION D'ÉNERGIE

De 52 à 60 chevaux



Pour plus d'informations consultez le site :  
[www.eurovent-certification.com](http://www.eurovent-certification.com)

### ARUM520LTE5    ARUM540LTE5    ARUM560LTE5    ARUM580LTE5    ARUM600LTE5

CV		52	54	56	58	60	
Référence	Unité combinée	ARUM520LTE5	ARUM540LTE5	ARUM560LTE5	ARUM580LTE5	ARUM600LTE5	
	Unités indépendantes	ARUM240LTE5 ARUM160LTE5 ARUM120LTE5	ARUM240LTE5 ARUM180LTE5 ARUM120LTE5	ARUM240LTE5 ARUM200LTE5 ARUM120LTE5	ARUM240LTE5 ARUM220LTE5 ARUM120LTE5	ARUM240LTE5 ARUM240LTE5 ARUM120LTE5	
Puissance	Froid (Nom.)	kW	145,6	151,2	156,8	162,4	168,0
	Chaud (Nom.)	kW	145,6	151,2	156,8	162,4	168,0
	Chaud (Max.)	kW	162,5	168,8	175,1	181,4	186,3
Puissance absorbée	Froid (Nom.)	kW	35,9	35,9	37,8	40,7	42,4
	Chaud (Nom.)	kW	33,0	32,9	34,9	36,9	38,6
	Chaud (Max.)	kW	39,4	39,0	41,7	43,8	45,9
EER		4,06	4,21	4,15	3,99	3,96	
SEER		8,46	8,41	8,33	8,09	8,24	
ETAS (η)	%	261,7	275,0	270,2	260,3	258,8	
ESEER (SLC)		8,08	8,17	8,01	8,08	8,15	
COP	COP (Nom.)	4,41	4,60	4,49	4,40	4,35	
	COP (Max.)	4,12	4,33	4,19	4,14	4,06	
SCOP		4,64	4,42	4,34	4,29	4,47	
Couleur façade	Gris clair	RAL 7037	RAL 7037	RAL 7037	RAL 7037	RAL 7037	
	Gris foncé	RAL 7044	RAL 7044	RAL 7044	RAL 7044	RAL 7044	
Échangeur		Wide Louver Plus / Ocean Black Fin	Wide Louver Plus / Ocean Black Fin	Wide Louver Plus / Ocean Black Fin	Wide Louver Plus / Ocean Black Fin	Wide Louver Plus / Ocean Black Fin	
Compresseur	Type	Scroll	Scroll	Scroll	Scroll	Scroll	
	Nombre	4	4 + 1	4 + 1	4 + 1	5	
Ventilateur	Type	Propeller	Propeller	Propeller	Propeller	Propeller	
	Pression statique disponible	Pa	80	80	80	80	
	Débit d'air maxi	m <sup>3</sup> /min	(320 × 2) + (240 × 1)	(320 × 2) + (240 × 1)	(320 × 2) + (240 × 1)	(320 × 2) + (240 × 1)	(320 × 2) + (240 × 1)
Entraînement		DC INVERTER	DC INVERTER	DC INVERTER	DC INVERTER	DC INVERTER	
Diamètres frigorifiques	Liquide	mm (pouce)	Ø 19,05 (3/4)	Ø 19,05 (3/4)	Ø 19,05 (3/4)	Ø 19,05 (3/4)	
	Gaz BP	mm (pouce)	Ø 41,3 (1-5/8)	Ø 41,3 (1-5/8)	Ø 41,3 (1-5/8)	Ø 41,3 (1-5/8)	
	Gaz HP	mm (pouce)	Ø 34,9 (1-3/8)	Ø 34,9 (1-3/8)	Ø 34,9 (1-3/8)	Ø 34,9 (1-3/8)	
Dimensions (L × H × P)	mm	(1240 × 1690 × 760) × 2 + (930 × 1690 × 760) × 1	(1240 × 1690 × 760) × 2 + (930 × 1690 × 760) × 1	(1240 × 1690 × 760) × 2 + (930 × 1690 × 760) × 1	(1240 × 1690 × 760) × 2 + (930 × 1690 × 760) × 1	(1240 × 1690 × 760) × 2 + (930 × 1690 × 760) × 1	
Poids	kg	(310 × 1) + (237 × 1) + (215 × 1)	(310 × 1) + (300 × 1) + (215 × 1)	(310 × 1) + (300 × 1) + (215 × 1)	(310 × 1) + (300 × 1) + (215 × 1)	(310 × 2) + (215 × 1)	
Pression sonore	Froid	dB(A)	67,1	67,2	67,4	68,3	68,5
	Chaud	dB(A)	68,7	68,8	69,5	69,8	70,4
Puissance sonore	Froid	dB(A)	96,6	97,1	97,4	97,4	98,3
	Chaud	dB(A)	100,5	100,8	101	101,4	102,2
Réfrigérant	Type	R410A	R410A	R410A	R410A	R410A	
	Précharge usine	kg	40,0	42,5	42,5	42,5	43,5
	PRG (GWP)		2088	2088	2088	2088	2088
	TCO <sub>eq</sub>		83,5	88,7	88,7	88,7	90,8
Huile	Type	FVC68D (PVE)	FVC68D (PVE)	FVC68D (PVE)	FVC68D (PVE)	FVC68D (PVE)	
	Charge	cc	13000	14300	14300	14300	14300
Alimentation électrique	Ø / V / Hz	3 / 380-415 / 50	3 / 380-415 / 50	3 / 380-415 / 50	3 / 380-415 / 50	3 / 380-415 / 50	
Câble de communication	No. x mm <sup>2</sup>	2G1,5 blindé	2G1,5 blindé	2G1,5 blindé	2G1,5 blindé	2G1,5 blindé	
Nombre maximum d'unités intérieures connectables		64	64	64	64	64	
Intensité max. absorbée	A	54,0 + 28,0 + 28,0	54,0 + 47,0 + 28,0	54,0 + 49,0 + 28,0	54,0 + 50,0 + 28,0	54,0 + 54,0 + 28,0	

Les protections et sections de câble sont données à titre indicatif. Elles doivent être dimensionnées en fonction des paramètres de l'installation selon les normes en vigueur. Pour notre politique de perfectionnement constant de nos produits, les caractéristiques des produits sont susceptibles de changer sans préavis. Les images des produits ont une vocation purement indicative, les couleurs peuvent différer de la réalité. Ces produits contiennent des gaz à effet de serre fluorés.

\*Garantie main-d'œuvre sous conditions de mise en service effectuée par un partenaire Station Technique Agréé LG et mise en oeuvre d'un contrat de maintenance.

### GARANTIES

GARANTIE COMPRESSEUR

5 ans

GARANTIE PIÈCES

3 ans

GARANTIE MAIN-D'OEUVRE

3 ans\*

## DRV 2 TUBES RÉVERSIBLE DRV 3 TUBES RÉCUPÉRATION D'ÉNERGIE

De 62 à 72 chevaux



Pour plus d'informations consultez le site : [www.eurovent-certification.com](http://www.eurovent-certification.com)

### ARUM620LTE5 ARUM640LTE5 ARUM660LTE5 ARUM680LTE5 ARUM700LTE5 ARUM720LTE5

CV			62	64	66	68	70	72
Référence	Unité combinée		ARUM620LTE5	ARUM640LTE5	ARUM660LTE5	ARUM680LTE5	ARUM700LTE5	ARUM720LTE5
	Unités indépendantes		ARUM240LTE5 ARUM240LTE5 ARUM140LTE5	ARUM240LTE5 ARUM240LTE5 ARUM160LTE5	ARUM240LTE5 ARUM240LTE5 ARUM180LTE5	ARUM240LTE5 ARUM240LTE5 ARUM200LTE5	ARUM240LTE5 ARUM240LTE5 ARUM220LTE5	ARUM240LTE5 ARUM240LTE5 ARUM240LTE5
Puissance	Froid (Nom.)	kW	173,6	179,2	184,8	190,4	196,0	201,6
	Chaud (Nom.)	kW	173,6	179,2	184,8	190,4	196,0	201,6
	Chaud (Max.)	kW	192,6	198,9	205,2	211,5	217,8	222,8
Puissance absorbée	Froid (Nom.)	kW	43,48	45,69	45,71	47,57	50,5	52,2
	Chaud (Nom.)	kW	39,91	42,06	41,90	43,98	45,93	47,67
	Chaud (Max.)	kW	47,32	49,99	49,54	52,28	54,36	56,4
EER		3,99	3,92	4,04	4,00	3,88	3,86	
SEER		8,16	8,05	8,03	7,99	7,82	7,93	
ETAS (η)	%	261,7	255,7	266,8	263,1	255,1	254,0	
ESEER (SLC)		8,09	7,98	8,05	7,92	7,99	8,05	
COP	COP (Nom.)		4,35	4,26	4,41	4,33	4,27	4,23
	COP (Max.)		4,07	3,98	4,14	4,05	4,01	3,95
SCOP		4,41	4,47	4,28	4,24	4,20	4,36	
Couleur façade	Gris clair		RAL 7037	RAL 7037	RAL 7037	RAL 7037	RAL 7037	RAL 7037
	Gris foncé		RAL 7044	RAL 7044	RAL 7044	RAL 7044	RAL 7044	RAL 7044
Échangeur		Wide Louver Plus / Ocean Black Fin	Wide Louver Plus / Ocean Black Fin	Wide Louver Plus / Ocean Black Fin	Wide Louver Plus / Ocean Black Fin	Wide Louver Plus / Ocean Black Fin	Wide Louver Plus / Ocean Black Fin	
Compresseur	Type		Scroll	Scroll	Scroll	Scroll	Scroll	
	Nombre		5	5	5 + 1	5 + 1	5 + 1	6
Ventilateur	Type		Propeller	Propeller	Propeller	Propeller	Propeller	
	Pression statique disponible	Pa	80	80	80	80	80	
	Débit d'air maxi	m³/min	320 x 3	320 x 3	320 x 3	320 x 3	320 x 3	
	Entraînement		DC INVERTER	DC INVERTER	DC INVERTER	DC INVERTER	DC INVERTER	
Diamètres frigorifiques	Liquide	mm(pouces)	Ø 22,2 (7/8)	Ø 22,2 (7/8)	Ø 22,2 (7/8)	Ø 22,2 (7/8)	Ø 22,2 (7/8)	
	Gaz BP	mm(pouces)	Ø 44,5 (1-3/4)	Ø 44,5 (1-3/4)	Ø 53,98 (2-1/8)	Ø 53,98 (2-1/8)	Ø 53,98 (2-1/8)	
	Gaz HP	mm(pouces)	Ø 41,3 (1-5/8)	Ø 41,3 (1-5/8)	Ø 44,5 (1-3/4)	Ø 44,5 (1-3/4)	Ø 44,5 (1-3/4)	
Dimensions (L x H x P)	mm	(1240 x 1690 x 760) x 3	(1240 x 1690 x 760) x 3	(1240 x 1690 x 760) x 3	(1240 x 1690 x 760) x 3	(1240 x 1690 x 760) x 3	(1240 x 1690 x 760) x 3	
Poids	kg	(310 x 2) + (237 x 1)	(310 x 2) + (237 x 1)	(310 x 2) + (300 x 1)	(310 x 2) + (300 x 1)	(310 x 2) + (300 x 1)	310 x 3	
Pression sonore	Froid	dB(A)	68,6	68,7	68,8	69,	69,6	69,8
	Chaud	dB(A)	70,5	70,6	70,6	71,1	71,3	71,8
Puissance sonore	Froid	dB(A)	98,5	98,6	99	99,2	99,2	99,8
	Chaud	dB(A)	102,5	102,6	102,8	103	103,2	103,8
Réfrigérant	Type		R410A	R410A	R410A	R410A	R410A	
	Précharge usine	kg	47,5	47,5	50,0	50,0	50,0	
	PRG (GWP)		2088	2088	2088	2088	2088	
	TCO <sub>eq</sub>		99,2	99,2	104,4	104,4	104,4	
Huile	Type		FVC68D (PVE)	FVC68D (PVE)	FVC68D (PVE)	FVC68D (PVE)	FVC68D (PVE)	
	Charge	cc	14300	14300	15600	15600	15600	
Alimentation électrique	Ø / V / Hz	3 / 380-415 / 50	3 / 380-415 / 50	3 / 380-415 / 50	3 / 380-415 / 50	3 / 380-415 / 50	3 / 380-415 / 50	
Câble de communication	No. x mm²	2G1,5 blindé	2G1,5 blindé	2G1,5 blindé	2G1,5 blindé	2G1,5 blindé	2G1,5 blindé	
Nombre maximum d'unités intérieures connectables		64	64	64	64	64	64	
Intensité max. absorbée	A	54,0 + 54,0 + 28,0	54,0 + 54,0 + 28,0	54,0 + 54,0 + 47,0	54,0 + 54,0 + 49,0	54,0 + 54,0 + 50,0	54,0 + 54,0 + 54,0	

Les protections et sections de câble sont données à titre indicatif. Elles doivent être dimensionnées en fonction des paramètres de l'installation selon les normes en vigueur. Pour notre politique de perfectionnement constant de nos produits, les caractéristiques des produits sont susceptibles de changer sans préavis. Les images des produits ont une vocation purement indicative, les couleurs peuvent différer de la réalité. Ces produits contiennent des gaz à effet de serre fluorés.

\*Garantie main-d'œuvre sous conditions de mise en service effectuée par un partenaire Station Technique Agréé LG et mise en oeuvre d'un contrat de maintenance.

### GARANTIES

GARANTIE COMPRESSEUR

5 ans

GARANTIE PIÉCES

3 ans

GARANTIE MAIN-D'OEUVRE

3 ans\*

## DRV 2 TUBES RÉVERSIBLE DRV 3 TUBES RÉCUPÉRATION D'ÉNERGIE

De 74 à 84 chevaux



Pour plus d'informations consultez le site : [www.eurovent-certification.com](http://www.eurovent-certification.com)

### ARUM740LTE5 ARUM760LTE5 ARUM780LTE5 ARUM800LTE5 ARUM820LTE5 ARUM840LTE5

CV		74	76	78	80	82	84
Référence	Unité combinée	ARUM740LTE5	ARUM760LTE5	ARUM780LTE5	ARUM800LTE5	ARUM820LTE5	ARUM840LTE5
	Unités indépendantes	ARUM240LTE5 ARUM240LTE5 ARUM140LTE5 ARUM120LTE5	ARUM240LTE5 ARUM240LTE5 ARUM160LTE5 ARUM120LTE5	ARUM240LTE5 ARUM240LTE5 ARUM180LTE5 ARUM120LTE5	ARUM240LTE5 ARUM240LTE5 ARUM200LTE5 ARUM120LTE5	ARUM240LTE5 ARUM240LTE5 ARUM220LTE5 ARUM120LTE5	ARUM240LTE5 ARUM240LTE5 ARUM240LTE5 ARUM120LTE5
Puissance	Froid (Nom.)	207,2	212,8	218,4	224,0	229,6	235,2
	Chaud (Nom.)	207,2	212,8	218,4	224,0	229,6	235,2
	Chaud (Max.)	230,4	236,7	243,0	249,3	255,6	260,6
Puissance absorbée	Froid (Nom.)	51,06	53,27	53,29	55,15	58,08	59,78
	Chaud (Nom.)	46,76	48,91	48,75	50,83	52,78	54,52
	Chaud (Max.)	55,58	58,25	57,8	60,54	62,62	64,66
EER		4,06	3,99	4,10	4,06	3,95	3,93
SEER		8,36	8,29	8,26	8,22	8,05	8,16
ETAS (η <sub>t</sub> )	%	264,4	259,3	268,6	265,3	258,4	257,4
ESEER (SLC)		8,17	8,07	8,13	8,02	8,07	8,12
COP	COP (Nom.)	4,43	4,35	4,48	4,41	4,35	4,31
	COP (Max.)	4,15	4,06	4,20	4,12	4,08	4,03
SCOP		4,50	4,55	4,39	4,34	4,31	4,44
Couleur façade	Gris clair	RAL 7037	RAL 7037	RAL 7037	RAL 7037	RAL 7037	RAL 7037
	Gris foncé	RAL 7044	RAL 7044	RAL 7044	RAL 7044	RAL 7044	RAL 7044
Échangeur		Wide Louver Plus / Ocean Black Fin	Wide Louver Plus / Ocean Black Fin	Wide Louver Plus / Ocean Black Fin	Wide Louver Plus / Ocean Black Fin	Wide Louver Plus / Ocean Black Fin	Wide Louver Plus / Ocean Black Fin
Compresseur	Type	Scroll	Scroll	Scroll	Scroll	Scroll	Scroll
	Nombre	6	6	6 + 1	6 + 1	6 + 1	7
Ventilateur	Type	Propeller	Propeller	Propeller	Propeller	Propeller	Propeller
	Pression statique disponible	Pa	80	80	80	80	80
	Débit d'air maxi	m <sup>3</sup> /min	(900 × 6) + (1200 × 1)	(900 × 6) + (1200 × 1)	(900 × 6) + (1200 × 1)	(900 × 6) + (1200 × 1)	(900 × 6) + (1200 × 1)
	Entraînement		DC INVERTER	DC INVERTER	DC INVERTER	DC INVERTER	DC INVERTER
Diamètres frigorifiques	Liquide	mm(pouces)	Ø 22,2 (7/8)	Ø 22,2 (7/8)	Ø 22,2 (7/8)	Ø 22,2 (7/8)	Ø 22,2 (7/8)
	Gaz BP	mm(pouces)	Ø 53,98 (2-1/8)	Ø 53,98 (2-1/8)	Ø 53,98 (2-1/8)	Ø 53,98 (2-1/8)	Ø 53,98 (2-1/8)
	Gaz HP	mm(pouces)	Ø 44,5 (1-3/4)	Ø 44,5 (1-3/4)	Ø 44,5 (1-3/4)	Ø 44,5 (1-3/4)	Ø 44,5 (1-3/4)
Dimensions (L × H × P)	mm	(1240 × 1690 × 760) × 3 + (930 × 1690 × 760) × 1	(1240 × 1690 × 760) × 3 + (930 × 1690 × 760) × 1	(1240 × 1690 × 760) × 3 + (930 × 1690 × 760) × 1	(1240 × 1690 × 760) × 3 + (930 × 1690 × 760) × 1	(1240 × 1690 × 760) × 3 + (930 × 1690 × 760) × 1	(1240 × 1690 × 760) × 3 + (930 × 1690 × 760) × 1
Poids	kg	(310 × 2) + (237 × 1) + (215 × 1)	(310 × 2) + (237 × 1) + (215 × 1)	(310 × 2) + (300 × 1) + (215 × 1)	(310 × 2) + (300 × 1) + (215 × 1)	(310 × 2) + (300 × 1) + (215 × 1)	(310 × 3) + (215 × 1)
Pression sonore	Froid	dB(A)	69,1	69,2	69,2	69,4	70,1
	Chaud	dB(A)	70,9	70,9	71	71,4	72,1
Puissance sonore	Froid	dB(A)	98,8	98,9	99,2	99,4	99,9
	Chaud	dB(A)	102,7	102,8	103	103,2	103,4
Réfrigérant	Type		R410A	R410A	R410A	R410A	R410A
	Précharge usine	kg	57,0	57,0	59,5	59,5	60,5
	PRG (GWEP)		2088	2088	2088	2088	2088
	TCO <sub>eq</sub>		119,0	119,0	124,2	124,2	126,3
Huile	Type		FVC68D (PVE)	FVC68D (PVE)	FVC68D (PVE)	FVC68D (PVE)	FVC68D (PVE)
	Charge	cc	18200	18200	19500	19500	19500
Alimentation électrique	Ø / V / Hz	3 / 380-415 / 50	3 / 380-415 / 50	3 / 380-415 / 50	3 / 380-415 / 50	3 / 380-415 / 50	3 / 380-415 / 50
Câble de communication	No. x mm <sup>2</sup>	2G1,5 blindé	2G1,5 blindé	2G1,5 blindé	2G1,5 blindé	2G1,5 blindé	2G1,5 blindé
Nombre maximum d'unités intérieures connectables		64	64	64	64	64	64
Intensité max. absorbée	A	54,0 + 54,0 + 28,0 + 28,0	54,0 + 54,0 + 28,0 + 28,0	54,0 + 54,0 + 47,0 + 28,0	54,0 + 54,0 + 49,0 + 28,0	54,0 + 54,0 + 50,0 + 28,0	54,0 + 54,0 + 54,0 + 28,0

Les protections et sections de câble sont données à titre indicatif. Elles doivent être dimensionnées en fonction des paramètres de l'installation selon les normes en vigueur. Pour notre politique de perfectionnement constant de nos produits, les caractéristiques des produits sont susceptibles de changer sans préavis. Les images des produits ont une vocation purement indicative, les couleurs peuvent différer de la réalité. Ces produits contiennent des gaz à effet de serre fluorés.

\*Garantie main-d'œuvre sous conditions de mise en service effectuée par un partenaire Station Technique Agréé LG et mise en oeuvre d'un contrat de maintenance.

### GARANTIES

GARANTIE COMPRESSEUR

5 ans

GARANTIE PIÈCES

3 ans

GARANTIE MAIN-D'OEUVRE

3 ans\*



## DRV 2 TUBES RÉVERSIBLE DRV 3 TUBES RÉCUPÉRATION D'ÉNERGIE

De 86 à 96 chevaux



Pour plus d'informations consultez le site : [www.eurovent-certification.com](http://www.eurovent-certification.com)

ARUM860LTE5 ARUM880LTE5 ARUM900LTE5 ARUM920LTE5 ARUM940LTE5 ARUM960LTE5

CV		86	88	90	92	94	96
Référence	Unité combinée	ARUM860LTE5	ARUM880LTE5	ARUM900LTE5	ARUM920LTE5	ARUM940LTE5	ARUM960LTE5
	Unités indépendantes	ARUM240LTE5 ARUM240LTE5 ARUM240LTE5 ARUM140LTE5	ARUM240LTE5 ARUM240LTE5 ARUM240LTE5 ARUM160LTE5	ARUM240LTE5 ARUM240LTE5 ARUM240LTE5 ARUM180LTE5	ARUM240LTE5 ARUM240LTE5 ARUM240LTE5 ARUM200LTE5	ARUM240LTE5 ARUM240LTE5 ARUM240LTE5 ARUM220LTE5	ARUM240LTE5 ARUM240LTE5 ARUM240LTE5 ARUM240LTE5
Puissance	Froid (Nom.)	240,8	246,4	252,0	257,6	263,2	268,8
	Chaud (Nom.)	240,8	246,4	252,0	257,6	263,2	268,8
	Chaud (Max.)	266,9	273,2	279,5	285,8	292,1	297,0
Puissance absorbée	Froid (Nom.)	60,88	63,09	63,71	64,97	67,9	69,6
	Chaud (Nom.)	55,8	57,95	57,79	59,87	61,82	63,56
	Chaud (Max.)	66,12	68,79	68,34	71,08	73,16	75,19
EER		3,96	3,91	3,99	3,96	3,88	3,86
SEER		8,10	8,03	8,01	7,98	7,85	7,94
ETAS (η)	%	259,6	255,3	263,4	260,7	254,8	254,0
ESEER (SLC)		8,07	8,00	8,04	7,95	8,00	8,05
COP	COP (Nom.)	4,32	4,25	4,36	4,30	4,26	4,23
	COP (Max.)	4,04	3,97	4,09	4,02	3,99	3,95
SCOP		4,40	4,44	4,30	4,27	4,24	4,36
Couleur façade	Gris clair	RAL 7037	RAL 7037	RAL 7037	RAL 7037	RAL 7037	RAL 7037
	Gris foncé	RAL 7044	RAL 7044	RAL 7044	RAL 7044	RAL 7044	RAL 7044
Échangeur		Wide Louver Plus / Ocean Black Fin	Wide Louver Plus / Ocean Black Fin	Wide Louver Plus / Ocean Black Fin	Wide Louver Plus / Ocean Black Fin	Wide Louver Plus / Ocean Black Fin	Wide Louver Plus / Ocean Black Fin
Compresseur	Type	Scroll	Scroll	Scroll	Scroll	Scroll	Scroll
	Nombre	7	7	7 + 1	7 + 1	7 + 1	8
Ventilateur	Type	Propeller	Propeller	Propeller	Propeller	Propeller	Propeller
	Pression statique disponible	80	80	80	80	80	80
	Débit d'air maxi	320 × 4	320 × 4	320 × 4	320 × 4	320 × 4	320 × 4
	Entraînement	DC INVERTER	DC INVERTER	DC INVERTER	DC INVERTER	DC INVERTER	DC INVERTER
Diamètres frigorifiques	Liquide	Ø 22,2 (7/8)	Ø 22,2 (7/8)	Ø 22,2 (7/8)	Ø 22,2 (7/8)	Ø 22,2 (7/8)	Ø 22,2 (7/8)
	Gaz BP	Ø 53,98 (2-1/8)	Ø 53,98 (2-1/8)	Ø 53,98 (2-1/8)	Ø 53,98 (2-1/8)	Ø 53,98 (2-1/8)	Ø 53,98 (2-1/8)
	Gaz HP	Ø 44,5 (1-3/4)	Ø 44,5 (1-3/4)	Ø 44,5 (1-3/4)	Ø 44,5 (1-3/4)	Ø 44,5 (1-3/4)	Ø 44,5 (1-3/4)
Dimensions (L × H × P)	mm	(1240 × 1690 × 760) × 4	(1240 × 1690 × 760) × 4	(1240 × 1690 × 760) × 4	(1240 × 1690 × 760) × 4	(1240 × 1690 × 760) × 4	(1240 × 1690 × 760) × 4
Poids	kg	(310 × 3) + (237 × 1)	(310 × 3) + (237 × 1)	(310 × 3) + (300 × 1)	(310 × 3) + (300 × 1)	(310 × 3) + (300 × 1)	310 × 4
Pression sonore	Froid	70,2	70,3	70,3	70,4	70,9	71
	Chaud	72,1	72,2	72,2	72,5	72,7	73
Puissance sonore	Froid	100,1	100,2	100,4	100,6	100,6	101
	Chaud	104,1	104,2	104,3	104,4	104,6	105
Réfrigérant	Type	R410A	R410A	R410A	R410A	R410A	R410A
	Précharge usine	64,5	64,5	67,0	67,0	67,0	68,0
	PRG (GWEP)	2088	2088	2088	2088	2088	2088
	TCO <sub>eq</sub>	134,6	134,6	139,9	139,9	139,9	142,0
Huile	Type	FVC68D (PVE)	FVC68D (PVE)	FVC68D (PVE)	FVC68D (PVE)	FVC68D (PVE)	FVC68D (PVE)
	Charge	19500	19500	20800	20800	20800	20800
Alimentation électrique	Ø / V / Hz	3 / 380-415 / 50	3 / 380-415 / 50	3 / 380-415 / 50	3 / 380-415 / 50	3 / 380-415 / 50	3 / 380-415 / 50
Câble de communication	No. x mm <sup>2</sup>	2G1,5 blindé	2G1,5 blindé	2G1,5 blindé	2G1,5 blindé	2G1,5 blindé	2G1,5 blindé
Nombre maximum d'unités intérieures connectables		64	64	64	64	64	64
Intensité max. absorbée	A	54,0 + 54,0 + 54,0 + 28,0	54,0 + 54,0 + 54,0 + 28,0	54,0 + 54,0 + 54,0 + 47,0	54,0 + 54,0 + 54,0 + 49,0	54,0 + 54,0 + 54,0 + 50,0	54,0 + 54,0 + 54,0 + 50,0

Les protections et sections de câble sont données à titre indicatif. Elles doivent être dimensionnées en fonction des paramètres de l'installation selon les normes en vigueur. Pour notre politique de perfectionnement constant de nos produits, les caractéristiques des produits sont susceptibles de changer sans préavis. Les images des produits ont une vocation purement indicative, les couleurs peuvent différer de la réalité. Ces produits contiennent des gaz à effet de serre fluorés.

\*Garantie main-d'œuvre sous conditions de mise en service effectuée par un partenaire Station Technique Agréé LG et mise en oeuvre d'un contrat de maintenance.

### GARANTIES

GARANTIE COMPRESSEUR

5 ans

GARANTIE PIÉCES

3 ans

GARANTIE MAIN-D'OEUVRE

3 ans\*

## DRV 2 TUBES RÉVERSIBLE DRV 3 TUBES RÉCUPÉRATION D'ÉNERGIE

De 8 à 96 chevaux

### Note :

1. La certification Eurovent porte sur les système jusqu'à 16CV inclus. Les unités combinées sont des combinaisons d'unités indépendantes en cascade. Toutes les combinaisons d'unités indépendantes sont possibles dans la limite de 4 unités intèpendantes.

2. Le calcul du ESEER n'inclus pas les consommations des unités intérieures. Les fonctions tel que le Smart Load Control ne sont pas activées.

- Condition de température intérieure : 27°C BS / 19°C BH

- Condition de température extérieure : Voir tableau ci-dessous :

Charge partielle	Température extérieure (°C BS)	Pondération
100 %	35	0,03
75 %	30	0,33
50 %	25	0,41
25 %	20	0,23

- Formule :  $0.03 \times EER100\% + 0.33 \times EER75\% + 0.41 \times EER50\% + 0.23 \times EER25\%$

3. Pour augmenter la longueur frigorifique Y-UI de 40m à 90m, vérifier les conditions dans la documentation technique.

- Un taux de combinaison supérieur à 100 % entraine une répuccion de puissance de chaque unité intérieure.
- La plage de taux de combinaison admissible est la suivante :

Nombre d'unités combinées	Taux admissible
1	50% à 200%
2	50% à 160%
3	50% à 130%
4	50% à 130%

### ⚠ ATTENTION

Au-dessus de 130 %, contacter votre revendeur LG.

- 1) Si la puissance d'unité intérieure en fonctionnement est supérieure à 130 %, les unités intérieures seront bridées en petite vitesse de ventilation.
- 2) Au dessus de 130 %, la puissance restituée et la puissance absorbée par le système les mêmes qu'à 130 %.

Pour notre politique de perfectionnement constant des produits, les caractéristiques et les données susmentionnées sont sous réserve de modification sans obligation de préavis.

Ces produits contiennent des gaz à effet de serre fluorés.

